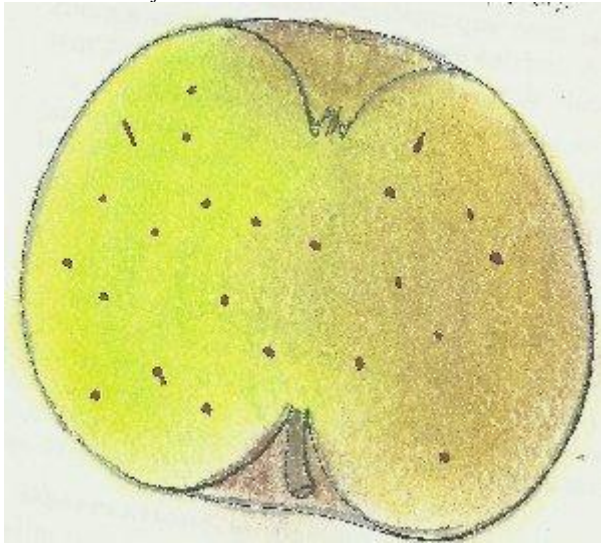


BELLE FILLE(2)

©Fichier choisel jean-louis2012.



©Pastel choisel-2012 sur silhouette André Leroy 1873.

ORIGINE : Ancienne et inconnue. Première citation par Olivier de Serres en 1600. Cultivée dans les pépinières André Leroy d'Angers dès 1849 sous le nom de De Bonne Fille et dans les pépinières de M.Duval près de Meudon avant 1852 . Ce qui fait que cette variété était cultivée en Ile de France , dont la Seine-et-Marne et un peu partout en France.

Les auteurs du Verger Français , 1948 , décrivent Belle Fille(3) p.114 et Vincent , p.517. Pareil pour le Catalogue de la Sté pomologique de France en 1927 et d'autres auteurs. Il y a une grande confusion avec la variété présentée ici par A.Leroy car la sienne n'est pas rouge. Ne pas confondre avec les autres "Belle Fille". Les descriptions sont celles de A.Leroy , 1873.

SYNONYMES : Belle Femme , De Bonne Fille .

MATURITE-CONSOMMATION : Novembre-Février .

FORME : Moyenne ou plus , L72mm , H=62mm. Plus large , sphéroïdale aplatie côté cuvette du pédoncule , devenant un peu conique côté cuvette de l'œil , souvent asymétrique (et Leroy ajoute la citation de Merlet , 1667 : "c'est une espèce de gros Courpandu").

EPIDERME : Lisse , mince , luisant , jaune clair ou paille , un peu brunâtre au soleil . Lenticelles larges et grises. Donc pas de lavis ni de stries rouges.

CUVETTE du PEDONCULE : Vaste , fauve.

PEDONCULE : Gros , court .

CUVETTE de L'ŒIL : Large(25mm) , très profond , très unie (donc pas de côtes ni plis), fauve.

L'ŒIL : Petit , mi clos ou clos.

CHAIR : Odorante , blanchâtre , tendre et à la fois croquante , juteuse , sucrée , douce mais un peu vineuse , savoureuse.

CARACTERES SPECIAL : non.

OBSERVATIONS : Lenticelles sur bois petites , rondes et nombreuses.

REFERENCES : choisel.

BIBLIOGRAPHIE : A.LEROY , Angers , Dictionnaire de Pomologie , 1873 , n°39.